

VENTE PRESTIGE

24 AOÛT 2024 À 14H



RUELLAN
AUCTION

1 - Porte cure-dents en bronze argenté figurant un ours tenant un cerceau, H 13 cm (usures au cerceau).

60 / 80 €

2 - **Gilbert PAJOT** (1902-1952), "La Goélette, La Belle de Nuit", gouache sur papier, titrée au centre et signée en bas, 24 x 26.5 cm (petites taches). 300 / 500 €

3 - Statuette en céramique à engobe rouge, figurant une femme assise, les mains posées sur les hanches, datation -100 à 200 après J-C, Zacatecas, Mexique, H. 34.5 cm (éclats et petits collages au sommet de la tête ouverte, partie du lobe de l'oreille droite recollée). 450 / 500 €

4 - Suite de douze cuillères à moka en argent, poinçon Minerve 1er titre, modèle uniplat, L. 10.5 cm. Poids brut : 225 g environ. 250 / 300 €

5 - **Gérard VULLIAMY** (1909-2005), "Composition" 1974, pastel sur papier, signé et daté en bas à droite, 50 x 65 cm. 700 / 900 €

6 - **Robert MICHEAU-VERNEZ** (1907-1989), "Les sonneurs de Pontivy", groupe en faïence émaillée polychrome, signé sur la base, marqué dessous, Manufacture Henriot, H. 26 cm. 200 / 250 €

7 - **J.A.MOUTTE** (XIX-XXe), "Le Saturne commandé par le capitaine Harluc, armateur Dalmas & Cie" 1868 Marseille, aquarelle sur papier, signée, située et datée en bas à droite, 43.5 x 59.7 cm (quelques taches, usures). 400 / 600 €

8 - Paire de vases de forme balustre en porcelaine émaillée en bleu dit de Sèvres et ornementation de bronze ciselé et métal doré, deux anses encadrent le col qui est orné de lauriers et de rosaces, la base des anses est agrémentée d'un mascaron de femme et d'une palmette, frise végétale ajourée sur le corps, la base ornée d'un cerclage à motif d'une couronne de lauriers, 19ème siècle, H. 51.5 cm. 400 / 600 €

9 - **Armand Julien PALLIERE** (1784-1862), "La leçon de piano", huile sur panneau signée en bas à gauche, circa 1880, 65 x 49 cm. 1000 / 1500 €

10 - Attribué à **Pierre D'AVESN** (1901-1990) pour **DAUM** : Vase en cristal moulé - pressé à décor partiellement givré de fleurs stylisées, encadré de deux anses à enroulement, non signé, d'après un modèle créé entre 1931 et 1936, H. 17,5 cm. 100 / 150 €



11 - Attribué à **Jean-Baptiste PIERRE** (Paris 1714 - 1789), "Figure agenouillée, les bras ouverts", pierre noire, estompe et rehauts de craie blanche sur papier chamois, 39,5 x 48,5 cm (dessin doublé, pliure centrale verticale, petit manque sur le bord droit, petites taches).

* Expert : Cabinet De Bayser 800 / 1200 €

12 - **Charles PICART LE DOUX** (1881-1959), "Paysage arboré" 1910, huile sur carton, signée et datée en bas à gauche, 39 x 52 cm (à vue). 200 / 300 €

13 - **Philippe STARCK** (1949) - Ed. **KARTEL** : Suite de quatre chaises, modèle "Miss Trip", assises en polypropylène blanc cassé, piètement en hêtre massif et dossier en mélaminé, estampille de l'éditeur sous l'assise, H. 85.8 cm. 150 / 200 €

14 - Porte cure-dents en bronze argenté à motif d'un renard en costume sous son parapluie, socle circulaire, H 14 cm (petites usures à la patine). 60 / 80 €

15 - **Ernest ENGEL-PAK (ROZIER)** (1885-1965), "Personnage" 1948, pastel sur papier, signé et datée en bas à droite, 25.5 x 19.3 cm (à vue). 100 / 150 €

16 - **Ernest ENGEL-PAK (ROZIER)** (1885-1965), "Composition" 1930, gouache sur papier, signée et datée en bas à gauche, 63 x 48 cm. 200 / 300 €

17 - **HB QUIMPER** : Important plat circulaire en faïence émaillée polychrome, à décor en plein d'une scène de port animée, l'aile ornée de rinceaux en bleu, réalisé à l'occasion du 25e anniversaire du festival interceltique, épreuve d'artiste, titré en bas et annoté au dos, D. 61 cm. 200 / 300 €



25 - **Guillaume BOICHOT** (Chalon-sur-Saône 1735 - Paris 1814), "Projet d'arc", plume et encre noire, lavis gris sur traits de crayon noir, signé en bas à droite et situé en bas à gauche, 20,2 x 17 cm (dessin doublé, petites taches). *
Expert : Cabinet De Bayser 300 / 400 €

26 - **Théo TOBIASSE** (1927-2012), "Complainte de la Butte Montmartre", lithographie couleurs sur papier Japon, justifiée 63/100, signée en bas à droite dans la marge, titrée dans la planche au centre, 62 x 53 cm.
150 / 200 €

18 - **Jean-Bertrand PEGOT-OGIER** (1877-1915), "Couple de sonneurs montés sur des tonneaux" et "Retour de pêche", deux dessins à l'encre sur papier, format tondo, signés, Diam. 27 cm (petites traces). 200 / 250 €



19 - **Henriette PORSON** (1874-1963) pour HB QUIMPER : "Bigoudène", buste en faïence émaillée polychrome, signée au-dessous, H. 32 cm (un petit éclat au niveau de la coiffe sur la tempe droite). 150 / 200 €

27 - Beau porte cure-dents en bronze ciselé à deux patines à motif d'une fouine habillée d'une jupe à volants et coiffée d'un chapeau à pendeloques, portant une ombrelle, sur socle circulaire, H 14 cm (manque une pendeloque, petites usures à la patine). 80 / 120 €

20 - **André LANSKOY** (1902-1976), "Composition" 1965, lithographie couleurs, signée et datée en bas à droite dans la marge au crayon, justifiée 6/80 en bas à gauche et porte un cachet, 53 x 39 cm. (griffure à droite). 150 / 200 €

28 - **Fernand LEGOUT-GERARD** (1856-1924), "Jour de marché à Concarneau", fusain sur papier marouflée sur toile, signée en bas à gauche, 38 x 46 cm (quelques rousseurs). 1 200 / 1 500 €

21 - Petit vase évasé en argent, poinçon Minerve 1er titre, agrémenté de double anses formant des ceps de vigne ornées de grappes de raisin, H. 10 cm, L. 17 cm, D. 9 cm. Poids brut : 205 g environ. 140 / 160 €

29 - "Canard huppé", sujet en argent formant presse-papier, poinçon Minerve 1er titre, 6 x 2.5 cm. Poids brut : 100 g environ. 150 / 180 €

22 - D'après **MARIN MARIE** (1901-1987), "La Germaine en rade du Havre" 1930, estampe signée en bas à droite dans la page, située, titrée et datée au crayon et dédicacée, 39.5 x 54.5 cm. * Provenance : Famille de l'imprimeur de Marin Marie, à Saint-Hilaire du Harcouet, offert par l'artiste. Cette oeuvre est depuis restée dans la famille. 1 000 / 1 500 €

23 - D'après **MARIN MARIE** (1901-1987), "Bateau de sauvetage de Grandville", reproduction, 31 x 44 cm. * Provenance : Famille de l'imprimeur de Marin Marie, à Saint-Hilaire du Harcouet, offert par l'artiste. Cette oeuvre est depuis restée dans la famille. 150 / 200 €

24 - **Yvonne CLERGERIE** (XXe), "Femme tendant la main", sculpture en bronze à patine brune, numérotée 5/8 et signée en creux sur la base, porte le cachet de fondeur Chapon, H. 40 cm. 600 / 800 €





30 - **Lazar Markovitch LISSITZKY**, dit **EI LISSITZKY** (1890-1942), "Proun" 1923, huile sur toile signée en bas à gauche, 90 x 70 cm (restaurations). * Cette oeuvre est présentée avec son certificat en date du 19 mars 2013 de Mr. Alexandre Arzamastsev et sera reproduite dans le catalogue raisonné de l'oeuvre de El Lissitzky actuellement en préparation.

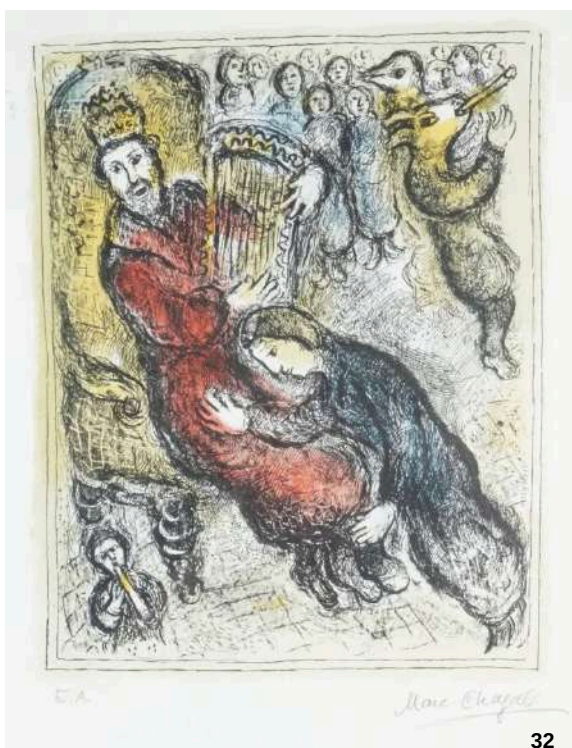
* Cette oeuvre est présentée avec son expertise rédigée par Madame Patricia Railing du 8 mai 2009.

* Cette oeuvre est présentée avec son rapport d'analyse de Madame Elisabeth Jägers en date du 05 mars 2008.

* Présentée sur désignation. 80 000 / 100 000 €

31 - **Takashi OKAMURA** (1949) & **Erik MARQUARDSEN** (1949) - éd. NELO : Fauteuil, modèle "Flight High", circa 1970, structure en bois et contreplaqué teinté noir, garniture de cuir noir, porte une pastille à l'arrière "Original Nelo Sweden", Dim. 70 x 72 cm (cuir en l'état, usures et fentes au bois). 700 / 900 €

32 - **Marc CHAGALL** (1887-1985), "Le roi David et sa lyre", lithographie couleurs, épreuve d'artiste sur papier Japon, justifiée E.A en bas à gauche dans la marge et signée au crayon en bas à droite dans la marge, Dim. Totale : 59.5 x 45 cm. * Provenance : Cette oeuvre a été offerte à la famille de notre vendeur par Ida Chagall, fille de l'artiste. 2 000 / 3 000 €

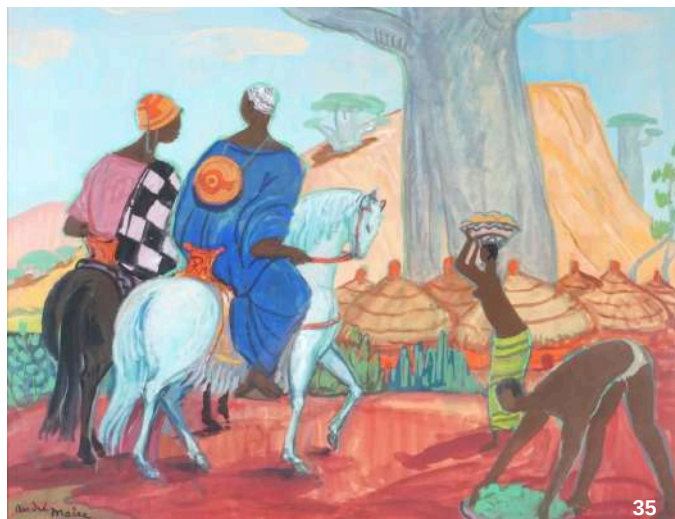


33 - **Max PAPART** (1911-1994), "Composition", technique mixte, signée en bas à gauche, 32 x 25 cm. 300 / 500 €

34 - Importante abeille de parement brodée en cannetille, cabochon et fils dorés, début du 19ème siècle, H. 15 cm environ, BE. 200 / 300 €

35 - **André MAIRE** (1898-1984), "Scène de village à Bamako", gouache sur papier signée en bas à gauche, 48.5 x 63 cm (à vue). 4 000 / 5 000 €

36 - Dans le goût de **André GROULT** (1884-1967), Guéridon circulaire en bois, le plateau en bois de placage, reposant sur trois pieds cannelés et fuselés, H. 51 cm. Diam. 40.5 cm (usures et sauts au placage). 400 / 600 €



37 - **Franky BOY** (1954), "Composition aux cactus" 92, acrylique sur toile, signée et datée au dos, 19 x 24 cm. 150 / 200 €

38 - D'après **Ingo MAURER** (1932-2019), Lampe à poser, modèle "Spring", piètement ressort en acier chromé, abat-jour en verre opalin blanc, H. 45 cm (petites piques). * Le bon fonctionnement du système électrique n'est jamais garanti. 200 / 300 €

39 - **Franky BOY** (1954), "No Comment" 92, technique mixte sur toile, signée et datée au dos, 19 x 24 cm (accident au cou et à l'avion). 150 / 200 €

40 - **Franky BOY** (1954), "Automobile" 92, technique mixte sur toile, signée et datée au dos, 19 x 24 cm (accidents). 150 / 200 €



41 - Suite de cinq aquarelles et collages sur papier figurant fleurs et papillons, sur fond de manuscrits et de lettres administratives, fin du 18ème - début du 19ème siècle, 50 x 46 cm. 400 / 450 €

42 - **CHRISTOFLE** - D'après **Edouard LIEVRE** (1829-1886) ou **Emile-Auguste REIBER** (1826-1893) : Porte cure-dents en bronze argenté représentant une chimère supportant un cerceau, marqué et numéroté 597 048, H 16 cm. 100 / 150 €

43 - **Paul Émile PISSARRO** (1884-1972), "Village au bord d'un étang", dessin au pastel signé en bas à gauche, 25 x 30 cm. 250 / 350 €

44 - D'après **James PRADIER** (1790-1852) : Pendule en bronze à deux patines, brune et dorée, et marbre vert, chiffres romains pour les heures, surmonté de "Sapho debout à la colonne", sujet en bronze à patine brune, reposant sur un socle à patine dorée, signé et daté 1848, porte un poinçon "VP" (Victor PAILLARD, fonte de Bronze, Paris), 19ème siècle, H. Totale : (quelques usures et égrenures, sans clé). * Le bon fonctionnement du mouvement n'est jamais garanti. 900 / 1 100 €



44

45 - **Jacques GERMAIN** (1915-2001), "Juin" 1973, huile sur toile, signée en bas à droite, titrée, datée et contresignée au dos, 116 x 89 cm. 2 000 / 3 000 €

46 - Petite commode d'entre-deux "Le millefeuille", bois, ouvrant en façade à deux vantaux, H. 83.5 x 77 x 36 cm (un éclat). 450 / 500 €



45

47 - D'après **MARIN MARIE** (1901-1987), "Jardin du Luxembourg animée", pochoir rehaussé, signé en bas à gauche dans la planche et signé dans la marge en bas à droite, 36.5 x 53 cm. * Provenance : Famille de l'imprimeur de Marin Marie, à Saint-Hilaire du Harcouet, offert par l'artiste. Cette oeuvre est depuis restée dans la famille. 2 000 / 3 000 €



47

48 - D'après **MARIN MARIE** (1901-1987), "Le Mont Saint-Michel", reproduction, 41.5 x 58 cm. * Provenance : Famille de l'imprimeur de Marin Marie, à Saint-Hilaire du Harcouet, offert par l'artiste. Cette oeuvre est depuis restée dans la famille. 150 / 200 €

49 - "Poule", sujet en argent formant presse-papiers, poinçon Minerve 1er titre, H. 7 cm. Poids brut : 230 g environ. 350 / 400 €



50 - **MARIN MARIE** (1901-1987), "Yacht naviguant" 1964, gouache et aquarelle sur papier et signée et datée en bas à droite, 52.5 x 72 cm (à vue). * Provenance : Famille de l'imprimeur de Marin Marie, à Saint-Hilaire du Harcouet, offert par l'artiste. Cette oeuvre est depuis restée dans la famille. 50 000 / 60 000 €



51 - **MARIN MARIE** (1901-1987), "Saint Hilaire sous la neige" gouache sur papier, signée en bas à droite, 54 x 72 cm. * Provenance : Famille de l'imprimeur de Marin Marie, à Saint-Hilaire du Harcouet, offert par l'artiste. Cette oeuvre est depuis restée dans la famille. 20 000 / 25 000 €



52 - Porte cure-dents en bronze argenté à motif d'un caniche sautant à travers un cerceau, H 12 cm. 60 / 80 €

53 - **MARCO ACERBIS** (1973) - éd. FONTANA ARTE : Lampadaire, modèle "Polaris", structure en nylon moulé et laqué noir, reposant sur une base en acier chromé, étiquette d'édition, modèle créée en 2007, H. 193.5 cm (petites usures légères). * Le bon fonctionnement du système électrique n'est jamais garanti 600 / 800 €

54 - **Michel MALY** (1936-2018), "Les voiles", huile sur toile, signée en bas à droite. 64 x 73 cm. 1 000 / 1 200 €

55 - Importante abeille de parement brodée en cannetille, cabochon et fils dorés, début du 19ème siècle, H. 15 cm environ, BE. 200 / 300 €

56 - **Ecole allemande** de la fin du 18ème siècle, "Paysage d'Italie" circa 1780, huile sur toile, signée en bas à gauche, 62 x 76 cm (restaurations). 3 000 / 5 000 €

57 - Couteau à pain, le manche en argent, poinçon Minerve 1er titre, modèle uniplat, lame inox. L. 31 cm. Poids brut : 130 g environ. 120 / 150 €



58 - Paire de fauteuils type lounge, structure en bois courbé, assises et dossiers cannés, travail de style colonial, 20ème siècle, H. 79.8 cm (légères usures d'usage). 200 / 300 €

59 - **Helder BATISTA** (1964), "Bouquet de fleurs", huile sur toile, signée à droite, contresignée au dos, 30 x 30 cm. 300 / 400 €

60 - **Jean ROULLAND** (1931-2021), "Hippocrate", bronze à patine mordorée, numéroté 206/1000 au dos, signé en creux et porte le cachet de fondeur, H. 26 cm (sans boîte). 150 / 200 €



61 - D'après **MARIN MARIE** (1901-1987), "Voiliers naviguant", pochoir sur papier, signée dans la planche en bas à droite, 33 x 42.5 cm. * Provenance : Famille de l'imprimeur de Marin Marie, à Saint-Hilaire du Harcouet, offert par l'artiste. Cette oeuvre est depuis restée dans la famille. 2 000 / 2 500 €

62 - D'après **MARIN MARIE** (1901-1987), "Bateau de pêche croisant un trois-mâts barque", reproduction, 43 x 59 cm. * Provenance : Famille de l'imprimeur de Marin Marie, à Saint-Hilaire du Harcouet, offert par l'artiste. Cette oeuvre est depuis restée dans la famille. 150 / 200 €

63 - Belle pagaie "cérémonielle" classique au long manche cylindrique s'achevant par une rainure en relief sur l'arrière de la pale foliacée. L'extrémité du manche est traditionnellement richement sculptée d'une frise de figures anthropomorphes stylisées en haut relief. L'intégralité de la surface est superbement ornée d'un complexe décor de lignes de motifs géométriques. Archipel des îles Australes, très probablement Raivavae, (Polynésie Française). Bois (possiblement de l'hibiscus tiliaceus) L. 114.5 cm. Anciens petits accidents visibles. 1 000 / 1 500 €

64 - D'après **MARIN MARIE** (1901-1987), "Pourquoi pas, expédition Charcot", reproduction, 33 x 29 cm. *
Provenance : Famille de l'imprimeur de Marin Marie, à Saint-Hilaire du Harcouet, offert par l'artiste. Cette oeuvre est depuis restée dans la famille. 100 / 150 €

65 - **Eugène LAURENT** (1832-1898), "Jeune berger chuchotant à l'oreille de Mercure", sculpture en bronze à deux patines, brune et dorée, signée en creux sur la terrasse, H. 41 cm. 800 / 1 000 €

66 - **Ecole italienne** du 19ème siècle, "Madone", huile sur toile non signée, dédicacée au dos sur le châssis à une comtesse, circa 1840, présentée dans son cadre d'époque, 47 x 38 cm. 300 / 500 €

67 - Violon, porte une étiquette Laurientius Storini, avec mentonnière, sans chevalet, présenté avec un archet signé Grandini, L. Totale : 59.5 cm. L. Table : 35.8 cm. L. Archet : 74 cm (en l'état, manques, rayures et usures). 400 / 600 €

68 - Paire de fauteuils, structure en bois, lanières en cuir cognac, avec leurs galettes réversibles, dans le goût du travail brésilien des années 1960, H. 68.3 cm. L. 69 cm (légères traces et rayures). 600 / 800 €

69 - **Georges ANNENKOV** (1889- 1974), "Composition à l'oiseau", aquarelle sur papier calque découpé, tampon d'atelier en bas au centre, 31 x 27 cm. 300 / 500 €

70 - **Georges ANNENKOV** (1889- 1974), "Composition en noir et rouge", aquarelle sur papier calque contrecollé sur carton, tampon d'atelier en bas à droite, 34 x 26,5 cm, dim. totales 45 x 36,5 cm. (pliures). 500 / 700 €

71 - D'après **Harry BERTOIA** (1915-1978), Paire de fauteuils "Diamond" en fils d'acier, galette blanche, rééditions d'après le modèle créé en 1952, H. 84 cm. L. 82.5 cm. 450 / 650 €

72 - **Niki DE SAINT-PHALLE** (1930-2002), "Serpent dressé", sculpture, composition polychrome signée sur la base, justifiée "HC", épreuve hors commerce, H. 48 cm (fêle au niveau du noeud). 400 / 600 €

73 - **Maurice ALVO** (act.c.1950), "Le voyageur", panneau en bois laqué polychrome, signée en bas à droite, 80 x 35 cm (petit saut de laque à droite). 200 / 300 €

74 - **Ivan Vasilievitch KLIUN** (1873-1943), "Composition constructiviste" circa 1920, dessin et aquarelle sur papier, signée en bas à gauche, 44 x 30.5 cm. 2 000 / 3 000 €

75 - Cartel d'applique, âme en bois, marqueterie dite Boule et ornementation de bronze doré à motif feuillagé, cadran émaillé blanc, chiffres romains pour les heures émaillés en bleu dans des cartouches émaillés blanc sur fond de métal doré ciselé, amortissement surmonté d'une Victoire, partie basse vitrée ornée en applique d'un angelot, piètement rocaille à enroulement, présenté avec son support richement orné de pastilles florales, entrelacs, feuillages et d'un mascarons, 19ème siècle, H. Avec amortissement : 96 cm. H. Support : 40 cm (avec clé et balancier, sauts, usures et petits manques). * Le bon fonctionnement du mouvelent n'est jamais garanti 400 / 600 €

76 - **MARCO ACERBIS** (1973) - éd. FONTANA ARTE : Lampadaire, modèle "Polaris", structure en nylon moulé et laqué noir, reposant sur une base en acier chromé, étiquette d'édition, modèle créée en 2007, H. 193.5 cm (petites usures légères et traces, manque un élément à la prise). * Le bon fonctionnement du système électrique n'est jamais garanti. 600 / 800 €

77 - **Pauline VALLAYER-MOUTET** (1873-1956), "Les lavandières, Saint-Pierre Quiberon, Morbihan", huile sur toile, signée et située en bas à droite, 66 x 100 cm. 1 500 / 2 000 €

78 - **Eugène LAURENT** (1832 - 1898), "Buste de jeune femme", sculpture en marbre blanc, signé sur le socle, présentée sur piédouche, H. 48 cm (légères égrenures). 200 / 300 €

79 - **Alexandre NOZAL** (1852-1929), "La Rochelle", dessin sur papier signé et situé en bas à gauche, 49 x 13 cm. 300 / 400 €



74



80 - **Carlo SARRABEZOLLES** (1888-1971), "La France et les Etats-Unis se tenant par les épaules" 1947, maquette en plâtre d'un projet de monument à l'amitié franco-américaine, H. 220 cm. L. 190 cm. P. 45 cm.

* Provenance : Collection particulière

* Exposition : France "L'Art Déco" - Amérique du nord - Cité de l'Architecture et du Patrimoine, 2022/2023 Paris.

* Bibliographie : Oeuvre reproduite dans l'ouvrage Carlo Sarrabezolles, sculpteur et statuaire (1888-1971), par Geneviève Sarrabezolles-Appert et Marie-Odile Lefèvre, éd. Somogy, page 161, sous le n°134.

* Ce lot sera vendu sur désignation. 80 000 / 100 000 €

81 - Porte cure-dents en métal argenté figurant un ours sautant sans un cerceau, H 13 cm. 60 / 80 €

82 - **Roger KERINEC** (1917-2001), "Paysage à la maison" 46, huile sur toile signée et datée en bas à droite, 38.5 x 47.5 cm. 400 / 600 €

83 - **HB QUIMPER** : Paire de vases de forme balustre sur piédouche en faïence émaillée polychrome à décor dans un large médaillon d'un couple de sonneurs de Fouesnant et d'un couple de sonneurs, agrémentés de rinceaux feuillagés, HB Grande Maison, circa 1930, H. 57 cm environ. 200 / 300 €

84 - **Philippe PASQUA** (1965), "Visage bleu" technique mixte originale sur papier, signée en bas à droite, 116 x 78 cm (à vue). 4 500 / 5 000 €

85 - Console murale de style rocaille, bois sculpté et doré à décor de guirlandes florales et de coquilles éclatées, coiffée d'un marbre blanc, de style 18ème siècle, H. (Avec marbre). 90.5 cm. L. 112 cm. Prof. 39.5 cm (quelques traces au marbre, petites égrenures, légères fentes et usures au bois). 600 / 800 €

86 - **Serge PICARD** (1961), "Homme au chapeau apprivoisant les oiseaux", Paris 1982, tirage argentique, signé et daté en bas dans la marge, 20 x 29 cm. 250 / 300 €

87 - **Serge PICARD** (1961), "L'araignée" Paris 1984, tirage argentique, signé et daté dans la marge, 29,5 x 19,5 cm. 250 / 300 €



88 - **POLTROMECC** : Canapé en cuir de deux tons, vert et gris, étiquette d'éditeur à l'arrière, L. 220 cm. H. 92 cm (petites usures d'usages et rayures légères). 500 / 800 €

89 - **Jean-Claude BRÉAT** (1951), "Poétique", huile sur toile, signée en bas à gauche, titrée au dos, 100 x 100 cm. 250 / 350 €

90 - **Cécile VEILHAN** (1965), "La poupée", huile sur toile signée en bas à droite, 80 x 80 cm. 200 / 300 €

91 - **Roger CAPRON** (1922-2006) : Table basse circulaire, modèle TN22, structure en bois, plateau en deux éléments, intérieur en céramique émaillée blanc et pourtour en carreaux de grès, signée sur l'un des carreaux "R. Capron", H 33 cm x 104 cm (petits éclats). 200 / 300 €

92 - **Philip PLISSON** (1947), "Etrave sous bâche", tirage digigraphique sur papier photo RAG, signé et justifiée 01/50 en bas à droite, 40 x 60 cm. * Cette oeuvre est présentée avec son certificat d'authenticité. 200 / 250 €

93 - **André LABELLE** (1934), "Composition", sculpture en pierre peinte, signée, L. 25.5 cm. 100 / 150 €



94 - **Alain LENOST** (1934), "Bateaux à marée basse" 72, huile sur toile signée et datée en bas à droite, 50 x 65 cm. 300 / 500 €

95 - Baromètre en bois laqué et doré, à décor sculpté de feuillages, avec son mercure, travail de la fin du 18ème siècle, L. 93 cm (usures, fente au fronton). 200 / 300 €

96 - **Emma HERLAND** (1855-1947), "La barque", huile sur toile signée en bas à gauche, 48 x 68 cm. 400 / 600 €

97 - Meuble à hauteur d'appui, bois noirci et incrustations de nacre à décor floral, ouvrant à un vantaux, ornementation de bronze doré, coiffé de son marbre blanc, travail d'époque Napoléon III, H. 111 cm x 84 cm x 40 cm (avec clé, sauts au placage, piètement vermoulu, manques, usures et rayures au marbre). 200 / 300 €

98 - Porte cure-dents en bronze polychrome à motif d'un chien portant un parapluie en nacre, H. 10 cm (usures). 80 / 120 €



99

99 - **Georges MATHIEU** (1921-2012), "Composition", technique mixte sur papier, signée en bas à droite, 56.2 x 75 cm (à vue). 21 000 / 23 000 €

100 - **HENRI LANCEL & MAISON NUSBAUMER** :
Commode du paquebot France (1962), structure en aluminium, ouvrant en façade à quatre tiroirs, le tiroir supérieur découvrant une tablette formant écritoire, façade laquée blanc ivoire aux éléments horizontaux chromés, plateau gainé vert, les côtés sont garnis d'un tissu synthétique vert, H. 76 x L. 76 x Prof. 56 cm (en l'état, taches, traces, sauts et accidents au stratifié, accidents). 600 / 800 €

101 - **HENRI LANCEL & MAISON NUSBAUMER** :
Commode du paquebot France (1962), structure en aluminium, ouvrant en façade à quatre tiroirs, façade laquée blanc ivoire aux éléments horizontaux chromés, plateau en stratifié bleu, les côtés sont garnis d'un tissu synthétique beige, H. 76 x L. 67 x Prof. 55 cm (en l'état, taches, traces, sauts et accidents au stratifié, accidents). 600 / 800 €

102 - **Roger KERINEC** (1917-2001), "Fort de Lerapetra, Crète" 1981, gouache sur papier signée et située en bas à droite, 56 x 76 cm. 300 / 400 €

103 - Pendule à poser "La Naissance du Duc de Bordeaux", bronze ciselé et doré, le cadran émaillé blanc (sans cache en verre), chiffres romains pour les heures inséré dans une borne à motif en léger relief figurant un Amour tirant des flèches, surmonté de l'enfant dans son couffin à motif d'une rose, une femme habillée à l'Antique le regardant, socle ovale orné de guirlandes végétales et d'une frise en bas-relief représentant des Amours, reposant sur quatre pieds toupies, début du 19ème siècle, H. 43.5 cm. L. 34.5 cm (avec clé et balancier, éclats au cadran). 600 / 800 €

104 - **Dominique OBENICHE** (1949-2018), "Nature morte aux framboises", huile sur toile, signée en bas à gauche, 22 x 27 cm. 400 / 600 €

105 - Table à manger, plateau en bois et mélaminé de forme rectangulaire, avec deux allonges ovales, piètement compas en métal, H. 73.3 cm. L. Sans allonges : 159.8 x 90 cm. L. Avec allonges : 250 cm (traces et taches au plateau, petits éclats). 2 500 / 3 000 €

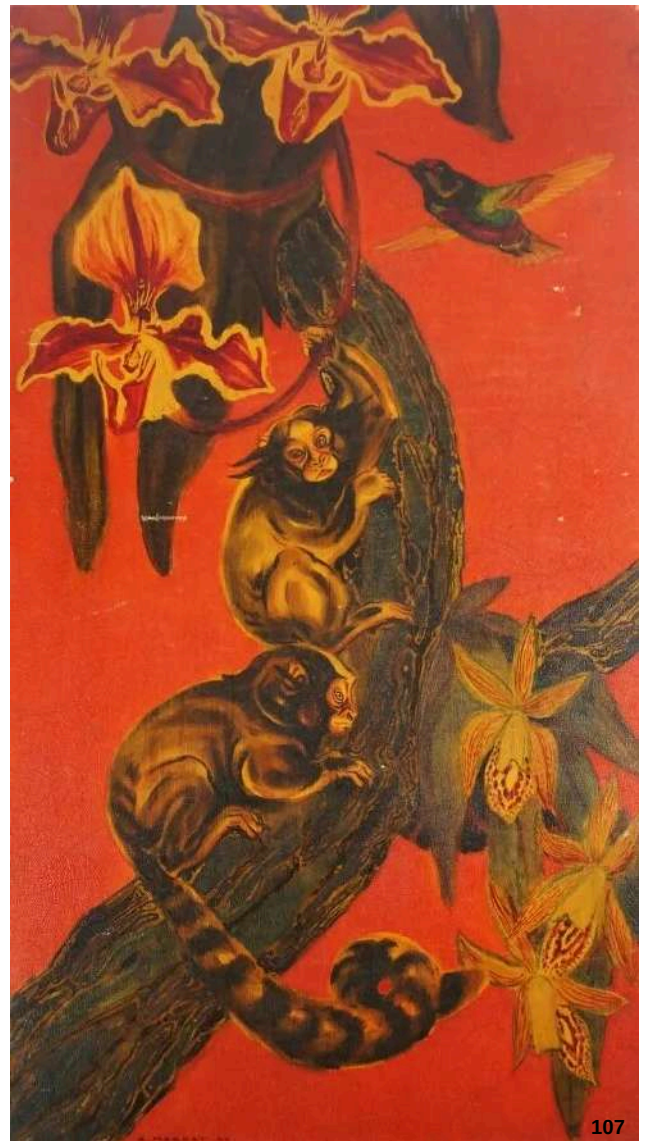
106 - Tapis, soie à décor en ocre, brun et beige de rosaces sur fond bleuté, tissage mécanique, 20ème siècle (usures). 150 / 200 €

107 - **André MARGAT** (1903-1999), "Couple de singes" 1944, panneau rectangulaire à décor laqué or et noir sur fond rouge, signée et datée en bas à gauche, 53.2 x 30 cm (quelques éclats et rayures à la laque). 800 / 1 000 €

108 - Porte-cartes en bronze à patine brune, à motif d'une autruche en costume et haut de forme, montée sur une tortue, présentée sur un socle circulaire en marbre noir, H. 17 cm (petites oxydations). 60 / 80 €

109 - **Geneviève LOCQUIN** (XXe), "Rocamboles" 2022, acrylique sur toile, monogrammée en bas à droite, titrée, datée et contresignée au dos, 80 x 80 cm. 200 / 300 €

110 - Petite armoire basse en bois laqué noir ouvrant en façade à deux portes tressées, dans le goût de la Chine, 20ème siècle, H. 128 cm x 84 cm x 41.5 cm. 200 / 300 €



111 - **César BALDACCINI** dit **CÉSAR** (1921-1998) - "La Vénus de Milo" (1984), sculpture, épreuve en bronze à patine mordorée, signée en creux sur la terrasse et numérotée 287/300 dessous, H : 28.5 cm. 300 / 400 €



112

112 - **Spyros VASSILIOU** (1902-1985), "Thessalonie" 1978, huile sur toile marouflée sur panneau, signée en bas à droite, 169 x 79 cm. 8 000 / 10 000 €

113 - **Dimitris MYTARAS** (1934-2017), "Papillons", acrylique sur toile, signée en bas à gauche, 112 x 50 cm. 2 000 / 3 000 €

114 - **HERMES** : Partie de service modèle "Pivoines" en porcelaine émaillée polychrome comprenant 1 plateau, 12 tasses et 12 sous-tasses, marqué dessous, Diam. 31 cm. 400 / 600 €

115 - **Pierre DE BELAY** (1890-1947), "Les bouquinistes", aquarelle et gouache, signée en bas à droite, 45 x 60 cm. 1 500 / 1 800 €

116 - Console en bois laqué noir, ouvrant en façade à trois tiroirs et deux vantaux, ornementation de laiton, plateau à ourlets, dans le goût de la Chine, 20ème siècle, H. 88 cm x 155 cm x 52 cm (petites usures d'usage). 150 / 200 €

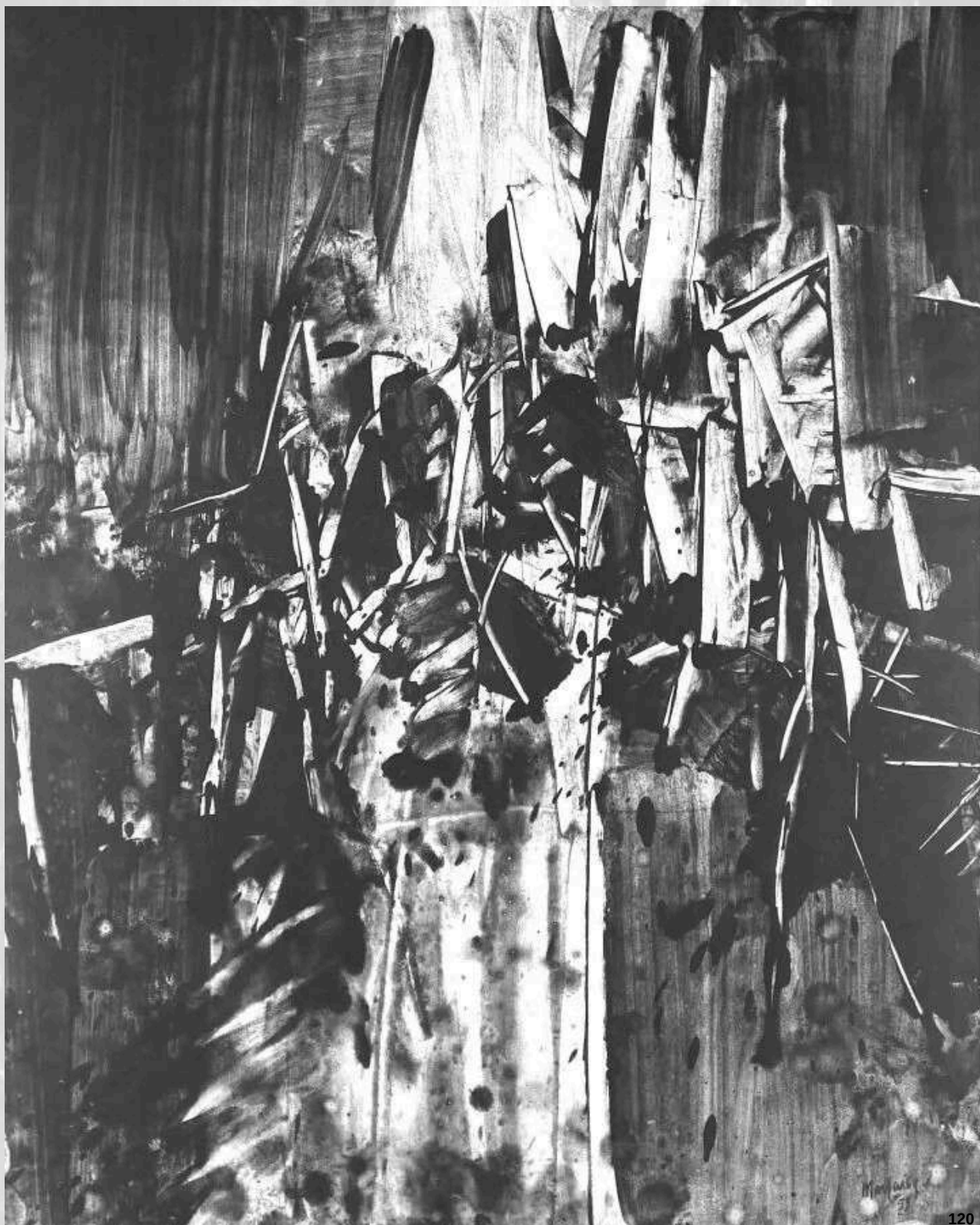
117 - **Lucie QUIGNON** (XXe), "Personnages" 2023, technique mixte, signée et datée en bas à gauche, 23 x 32 cm. 150 / 200 €

118 - **Ecole du nord du 16ème siècle**, "Adoration des rois mages", plume et encre brune, et noire sur traits de crayon noir, passé à l'aiguille en vue d'un report, numéroté au verso anciennement à la plume « D :n°71/5r », filigrane de la ville de Fabriano vers 1560-1570, un cerf dans une armoirie surmontée d'une croix, cachet « PH » en bas à droite, marque non identifiée (L.2084), 34 x 27 cm (pliure centrale horizontale, insolé, rousseurs, petits manques restaurés et petites déchirures sur les bords) * Provenance : Probablement ancienne collection N. Lanier, son cachet en bas à droite, en partie sous le montage (peut être le L.2885) * Expert : Cabinet De Bayser 800 / 1 200 €

119 - D'après **Jean-Jules SALMSOM** (1823-1902), "Pandore", sculpture en bronze à patine dorée, signé sur la terrasse, socle en marbre noir, H. 39 cm (éclats au socle). 300 / 400 €



118



120 - **André MARFAING** (1925-1987), "Composition" 1959, lavis d'encre sur papier, signé et daté en bas à droite, 90 x 73.8 cm.

* Provenance : Galerie Claude Bernard, Paris puis collection privée, New-York.

30 000 / 50 000 €

121 - **Niki DE SAINT-PHALLE** (1930-2002), "Serpent", sculpture, composition polychrome signée sur la base, H. 15 cm. 100 / 150 €

122 - **ARELEC** : Enfilade en bois et bois de placage, ouvrant en façade à quatre vantaux, deux à abattant, l'un avec miroir découvrant deux niveaux d'étagères, le vantail de droit découvrant un tiroir en partie haute et celui de gauche découvrant deux niveaux d'étagères, piètement compas en métal, circa 1950, H. 90 cm. L. 220 cm. P. 49.5 cm (usures, petites taches et rayures d'usages). 2 500 / 3 000 €

123 - **Thierry MIRAMON** (1965), "Nature morte au violon", huile sur toile signée en haut à gauche, 50 x 40 cm. * Cette oeuvre a été acquise à la Galerie Leoni le 8 septembre 2019. 300 / 400 €

124 - **SELMER** : Saxophone ténor alto en laiton, modèle Mark VI n°103164 de 1962 New York eukhart London, estampillé, présenté avec ses accessoires estampillés ainsi que son étui avec intérieur en mousse, L. 75.5 cm (griffures et usures à la patine). * Provenance : Ayant appartenu depuis 1976 au même musicien de big bang jazz 3 000 / 4 000 €



125 - **Christian DE PORTZAMPARC** (1944) : Suite de quatre chaises, structure tubulaire en métal laqué noir, assise ronde en skaï noir, H. 73 cm. L. 48 cm (usures). 400 / 600 €

126 - **Ladislav KIJNO** (1912-2012), "Bouddha sérénite", papier froissé et peint, signé en bas à droite, titré et dédié en bas, 20 x 14.5 cm. 150 / 200 €

127 - **Ladislav KIJNO** (1912-2012), "Le cavalier de la paix" 2008, dessin au feutre rouge, signé et daté en bas à droite, 30 x 21 cm. * Cette oeuvre a été réalisée au Sofitel thalasso de Quiberon. 150 / 200 €

128 - Attribué à **Arne VODDER** (1926-2009) - SIBAST FURNITURE (Editeur) - DANEMARK : Bureau plat, bois de placage et palissandre, ouvrant à gauche à deux tiroirs et à droite à deux tiroirs, piètement fuselé, deux pieds droits en métal laqué, un panneau à l'arrière probablement rapporté, H. 74.5 cm. L. 180 cm. Prof. 80 cm (traces et taches, quelques sauts au placage, sans clés, panneau possiblement rapporté à l'arrière). 800 / 1 200 €

129 - **Ch. E. ANDRE** (XIXe), "Nature morte à la bouteille de champagne" 1877, huile sur toile, signée et datée à droite, 81 x 65 cm (accidents, restaurations). 200 / 300 €

130 - Porte cure-dents en bronze argenté figurant un ours assis sous une ombrelle, H 21 cm. 60 / 80 €

131 - **Louis Édouard GARRIDO** (1893-1982), "Taureau au pré", huile sur toile signée en bas à droite, 59 x 81 cm (restauration). 800 / 1 200 €

132 - **Ecole française du 18ème siècle**, "Paire de figures allégoriques en écoinçon : la Charité chrétienne et la Foi", plume et encre brune, lavis gris sur traits de crayon noir, une légendée en bas à gauche « Christiana Carita » et l'autre annoté « Candou, architecte du Val de Grâce », 20,5 x 21 cm (petites taches). Expert : Cabinet De Bayser 300 / 400 €

133 - Paire d'importants candélabres à cinq bras de lumière en bronze à deux patines, le fût à motif d'une Victoire ailée portant un panier fleuri, surmonté de cinq bras à motif d'entrelacs, rinceaux et feuillages, la bobèche centrale surmontée d'un pot à feu, la Victoire repose sur une boule à motif guilloché et sur un socle quadrangulaire à décor en appliques de lyre et motifs feuillagés, début du 19ème siècle, H. 77.5 cm (un élément à refixer, quelques usures à la patine). 1 500 / 2 000 €

134 - **Henri Alfonse BARNOIN** (1882-1940), "Le marché à Quimperlé", huile sur toile signée en bas à droite, 54 x 64 cm (petite écaillage au centre de la toile). * Cette oeuvre est vendue avec son certificat de la Galerie Doyen 4 rue de la Bienfaisance, Vannes, en date du 2 janvier 2013. 2 500 / 3 000 €



135 - Travailleuse, bois de placage, bois noirci et marqueterie dite Bouille, le plateau abattant orné d'un miroir et découvrant compartiments à l'intérieur, ornementation de bronzes dorés et ciselés à motif feuillagé telle qu'entrées de serrure, chutes et sabots, marqué "J. Welsch", fin du 19ème siècle, H. 72,5 cm x 55 cm x 39,5 cm (petites usures, sauts et petits manques). 300 / 400 €

136 - **Olivier FOURNIER** (XXe), "Taureau", huile sur toile signée en bas à gauche, 59.5 x 113 cm.. 400 / 600 €

137 - **Olivier FOURNIER** (XXe), "Blanc de l'ouest", huile sur toile signée en bas à droite, 46 x 65 cm. 150 / 200 €

138 - **Olivier DE CUENCA** (1969), "Gaya", lampe à poser en plexiglass et bois de placage à motif sphérique tournant, socle en plexiglass, H. 100 cm. * Le bon fonctionnement du système électrique n'est jamais garanti. 200 / 300 €

139 - **Olivier FOURNIER** (XXe), "Noir du Limousin", huile sur toile signée en bas à gauche, 60 x 92 cm. 200 / 300 €

140 - **DAUM NANCY** : Grand vase de forme pied d'éléphant, le col légèrement globulaire, en verre multicouche dégagé à l'acide à décor d'un paysage lacustre en brun sur fond jaune orangé, signé "Daum Nancy" à la croix de Lorraine en camée sur le corps, H. 41.5 cm. 400 / 600 €

141 - **Gaston ROULLET** (1847-1925), "Port d'Auray la nuit" 1877, huile sur toile, signée, datée et située en bas à gauche, 39 x 56,5 cm. 1 200 / 1 800 €

142 - **Georges BOUZIANIS** (1885-1959), "Personnage assis", aquarelle sur papier, signée en bas à droite, porte un cachet en bas à gauche, Dim. Totale : 34 x 24 cm. Dim. Feuille : 23.5 x 16.5 cm. 1 200 / 1 500 €

143 - Paire d'appliques murales à trois bras de lumière, bronze doré et ciselé, le fût à décor de bustes ailés, H. 49 cm (électrifiés). 200 / 300 €

144 - **Etienne BOUILLE** (1858-1933), "Côte rocheuse", huile sur carton, signée en bas à droite, 38 x 55 cm. 200 / 300 €

145 - **Charles Guillaume DIEHL** (1811-1885), Travailleuse de style Louis XVI, bois de placage et marqueterie à décor de losanges, plateau ouvrant dégagant trois compartiments, ouvrant à un tiroir en ceinture et reposant sur quatre pieds fuselés, cannelés et rudentés, réuni par une entretoise en X ornée d'une urne en bronze ciselé doré, serrure signée, 19ème siècle, H. Fermée : 72 cm (accidents, manques, miroir accidenté). 200 / 300 €

146 - **Georges ANNENKOV** (1889- 1974), "Composition à la feuille", aquarelle sur papier, tampon d'atelier en bas à droite, 37,5 x 43 cm. (pliures, déchirures et restaurations partielles au scotch). 500 / 700 €

147 - **Georges ANNENKOV** (1889- 1974), "Vue d'une ville", dessin au fusain sur papier contrecollé sur carton, tampon d'atelier en bas au centre, 26 x 34,5 cm. dim. totales 36 x 44,5 cm (salissures, déchirures partiellement restaurées). 200 / 300 €

148 - Petite armoire en bois laqué noir ouvrant en façade à deux portes à décor polychrome de fleurs et d'un vase en partie basse, ornementation de laiton doré, dans le goût de la Chine, 20ème siècle, H. 171 cm x 111.5 cm x 46 cm (usures à la laque et petits sauts). 200 / 300 €



149 - **Georges ANNENKOV** (1889- 1974), "Femme attablée", dessin à la sanguine et crayon papier sur papier quadrillé contrecollé sur carton rouge, tampon d'atelier en bas à gauche, 21,5 x 13 cm, dim. totales 24,5 x 18 cm (petite déchirure à droite). 200 / 300 €

150 - **Joseph Emmanuel CORMIER** dit Joe DESCOMPS (1869-1950), "L'aurore", sculpture en marbre blanc probablement de Carrare, signée en creux à l'arrière et marqué sur le socle "F.Barbedienne, Paris", H. 71 cm x 33 cm (deux restaurations ancienne au poignet droit et à l'avant-bras droit, égrenures). 5 000 / 6 000 €

151 - **Pierre BRETTE** (1905-1961), "Trois Mâts à quai à Saint-Malo", aquarelle sur papier, signée en bas à droite, 14.5 x 18 cm. 500 / 600 €

152 - Maquette "Pen Duick", bois laqué, voiles en tissu blanc-beige, travail contemporain, H : 130 cm. L. 95 cm. 300 / 500 €



153 - **Edouard JOLIN** (1817-1892), "Ferme animée près d'un lac" 1834, huile sur toile, signée et datée en bas à gauche, 60 x 80 cm (restaurations et réentoilage). 300 / 400 €

154 - **Georges ANNENKOV** (1889- 1974), "Croquis d'une main gauche", dessin au crayon à papier sur papier canson, tampon d'atelier en haut à gauche et au dos, tracé d'un travail sur la perspective au dos, 25 x 12,5 cm. 150 / 200 €

155 - Statuette en terre cuite rose-beige "Pretty lady" représenté debout et coiffée d'un turban, présentée sur socle, 1000 / 1500 avant J-C, civilisation de Tlatico, Vallée de Mexico, Mexique, H. 12,5 cm (restauration, cassée recollée au niveau de la taille). 200 / 250 €

156 - **Pierre Vincent GALLE** (1183-1960), "Concarneau" 1920, huile sur panneau signée et datée en bas à droite, 31 x 37.5 cm. 300 / 400 €

157 - Statuette en ivoire marin figurant un personnage masculin debout, les bras plaqués le long du corps, début du 20ème siècle, circa 1900, Alaska, H. 9,1 cm. 450 / 500 €

158 - D'après **Edgar HUNT** (1876-1953), "Coq et poule", huile sur panneau signée en bas à droite, 12 x 17 cm. 200 / 300 €

159 - **Georges MUGUET** (1903-1988), "Nu" 73, fusain et sanguine sur papier, signé en bas à droite et daté, 45 x 63 cm (à vue). 200 / 300 €

160 - Pendule à poser, bronze à deux patines et marbre noir, cadran émaillé blanc signé, chiffres romains pour les heures, surmonté d'un astronome assis dans son fauteuil et près d'un globe terrestre, reposant sur un socle rectangulaire orné d'agrafes en bronze, 19ème siècle, H. 57 cm. L. 43 cm (avec clé, sans balancier, usures et oxydations). 800 / 1 000 €

161 - **Marcos MARIN** (1967), "A Bella da Musica", huile sur toile signée, datée et titrée au dos, 120 x 110 cm. 500 / 700 €

162 - Dans le goût des éditions Hermann MILLER : Table d'angle formant bureau, plateau en mélaminé, piètement en métal chromé réuni à une barre d'entretoise, circa 1960-70, H. 75 cm. L. 170 cm. Prof. 75.5 cm (usures au plateau, quelques sauts, piqûres et corrosion au métal). * Ce mobilier fut réalisé pour l'aménagement de la Maison des Arts et Métiers, à Paris. 300 / 400 €

163 - Attribué à **Henri HAYDEN** (1883-1970), "Hommage à la femme", huile sur carton, signée en bas à droite, 29.5 x 55.5 cm. 1 000 / 1 500 €



164 - **RICHARD FRERES** : Taxiphote, stéréo classeur, coffrage en bois avec sa lunette en façade adaptable, marqué à l'intérieur et numéroté 14126, présenté avec diverses plaques de verre sur la Normandie et Paris, H. 49 cm. P. 27 cm. L. 27 cm (usures, rayures). 200 / 300 €

165 - **Gérard LE NALBAUT** (1946 - 2019), "Les jardins de l'opéra", huile sur toile, signée en bas à droite, titrée au dos, cachet au revers du châssis, 97 x 128.5 cm.
1 200 / 1 500 €



166 - **LIMOGES** : Partie de service de table, en porcelaine émaillée, à décor d'un liseré bleu et lambrequins dorés en bordure comprenant 24 assiettes plates, 12 assiettes creuses, 12 assiettes à dessert, 1 soupière, 2 compotiers, 2 plats ronds creux et 2 plats ovales, marqué au revers (petites usures). 200 / 300 €

167 - **Tony AGOSTINI** (1916-1990), "Les fraises au fond rouge", huile sur toile signée en bas à droite, titrée et contresignée au dos, 38 x 46 cm.. 200 / 300 €



168 - **Ecole française** du 19ème siècle, "Portrait présumé de Monsieur, frère du Roi", pastel non signée, format ovale, présenté dans son cadre d'origine portant l'inscription "Bataille de Fontenoy, 1745", H. 75 cm x 53 cm (à vue) (fêles au cadre). 400 / 600 €

169 - Commode Transition, bois de placage, ouvrant en façade à cinq tiroirs sur trois rangs, sans traverse, ornementation de bronze doré telle qu'anneaux de tirage feuillagés, entrées de serrure, chutes et sabots à décor de frise de laurier, noeud Marie-Antoinette et guirlandes végétales, porte une estampille R. Lacroix (Roger Vandercruse La Croix) et "JME" sur le montant de la traverse arrière droite, coiffée d'un marbre gris veiné, travail du 18ème siècle, Dim. (Avec marbre) : 81.5 x 113 x 51 cm (bronzes rapportées, quelques sauts au placage et usures, rayures d'usage et légers éclats au marbre, restaurations et reprises). 5 000 / 7 000 €

170 - **Ecole italienne** du 18ème siècle, "Marie-Madeleine", huile sur toile non signée, 79.5 x 62 cm (rentoilé, petit accroc en bas au centre de la toile).. 800 / 1 200 €



171 - Attribué à **TAHAN** : Bénitier en bronze argenté et doré, à décor de trois putti tenant une croix, le bénitier à motif d'une coquille, présenté dans un encadrement en poirier noir à décrochement à décor incrusté de laiton, non signé, porte une étiquette de l'Exposition Tahan de 1878 au dos, 42 x 31.5 cm. 500 / 800 €

172 - **Ecole espagnole** du 17ème siècle, "L'adoration des bergers", huile sur panneau, marouflé sur un renfort en bois, non signée, 35.5 x 25.5 cm (fentes, manques).
600 / 800 €

173 - **Michel WOHLFAHRT** (1949), "Sevillane" 2010, sculpture en terre cuite patinée, signée en bas, pièce unique, H. 105 cm x 43 cm. * Provenance : Acquis directement auprès de l'artiste. * Cette oeuvre est vendue avec son certificat d'authenticité en date du 14 janvier 2024
800 / 1 000 €

174 - **Ecole française** de la fin du 18ème - début du 19ème siècle, "Descente de croix", huile sur toile, non signée, 48.5 x 38.80 cm (réentoilée). 500 / 700 €

175 - **Bernard BUFFET** (1928-1999), "Vase de fleurs sur fond jaune", lithographie couleurs, justifiée EA VII / X en bas à gauche et signée en bas droite au crayon dans la marge, 50 x 27.5 cm (à vue). 500 / 700 €

176 - "Eléphant trompe levée", sujet en argent formant presse-papiers, poinçon Minerve 1er titre, L. 10 cm, H. 4.5 cm. Poids brut : 280 g environ. 350 / 400 €

177 - **Paul AIZPURI** (1919-2016), "Clown blanc", huile sur panneau signée en bas à droite, 56 x 45 cm.
3 000 / 3 500 €

178 - **Ecole française** de la seconde moitié du 19ème siècle, "Paysages lacustres", deux huiles sur toile, non signées, formant un pendant, Dim. 47 x 62 cm (petites usures). 200 / 300 €



179 - Porte cure-dents en métal doré, le fût à motif d'un buste de femme à l'Antique, reposant sur un plateau circulaire à décor émaillé polychrome cloisonné, piètement feuillagé, 19ème siècle, H 14 cm. 60 / 80 €

180 - **Mathurin MEHEUT** (1882-1958), "Concarneau, la ville close près du passage Larriec", gouache signée du cachet en bas à droite, 32 x 65 cm (à vue). 3 000 / 3 500 €

181 - **Mathurin MEHEUT** (1882-1958), "Retour des champs", dessin au crayon conté, cachet au dos du Musée de Lamballe, 23 x 29 cm (à vue). * Provenance : Famille de l'artiste 900 / 1 200 €



182 - Dans le goût des éditions Hermann MILLER : Table d'angle formant bureau, plateau en mélaminé, piètement en métal chromé réuni à une barre d'entretoise, circa 1960-70, H. 75 cm. L. 170 cm. Prof. 75.5 cm (usures au plateau, quelques sauts, piqures et corrosion au métal). * Ce mobilier fut réalisé pour l'aménagement de la Maison des Arts et Métiers, à Paris. 300 / 350 €

183 - **Mathurin MEHEUT** (1882-1958), "Le marché aux chevaux à Saint Pol de Léon", huile sur carton signée du cachet en bas à droite, 23 x 33 cm environ (trous à droite).
2 000 / 3 000 €





184 - **Mathurin MEHEUT** (1882-1958), "Etude d'un serpent, Boa constructor", gouache sur papier, signée du cachet en bas à droite, 40 x 28.5 cm (à vue). * Provenance : Famille de l'artiste. 2 000 / 2 500 €

185 - Porte cure-dents en métal à patine brune, à motif d'un putto portant un parapluie, sur socle circulaire feuillagé, H. 14.5 cm. 60 / 80 €

186 - **Mathurin MEHEUT** (1882-1958), "Anémones et fleurs des champs", gouache sur papier signée en bas à droite, 39 x 30 cm (à vue). * Provenance : Famille de l'artiste. 1 500 / 1 800 €

187 - **Mathurin MEHEUT** (1882-1958), "Port Vendres, place forte", dessin au crayon conté sur papier, signé du cachet en bas à droite et marqué Garneray en bas à droite, d'après une estampe supposée de Louis Ambroise GARNERAY (1783-1857), 22 x 30 cm (à vue) (petite pliure en bas à gauche). * Provenance : Famille de l'artiste. 400 / 600 €

188 - Commode Louis XVI, placage d'acajou, ouvrant en façade à cinq tiroirs ouvrant sur quatre rangs, ornementation de bronze doré telle qu'anneaux de tirage et entrées de serrure, coiffée d'un plateau de marbre blanc, fin du 18ème - début du 19ème siècle, Dim (avec marbre) : H. 95.5 cm. L. 130.5 cm. P. 59.5 cm (usures et quelques sauts, sans clés, usures et légers éclats au marbre, fente à un pieds). 300 / 500 €

189 - **D. CHAN** (XX-XXIe), "Danseuse" 4.2007, huile sur toile signée en bas à gauche, 80 x 80 cm. 1 200 / 1 500 €

190 - **D. CHAN** (XX-XXIe), "Danseuse" 4.2007, huile sur toile signée en bas à gauche, 80 x 80 cm. 1 200 / 1 500 €

191 - Dans le goût de **Ker Xavier ROUSSEL** (1867-1944), "Femme allongée", crayon gras sur papier, trace de monogramme en bas à droite, 23,5 x 30 cm (à vue). 150 / 200 €

192 - **Edouard Marcel SANDOZ** (1881-1971), "Lapin, oreilles dressées", sujet en bronze à patine brune, signé en creux sur la base, fondeur Susse Frères, H. 6.5 cm x L. 7.5 cm (petites usures à la patine). 1 000 / 1 500 €

193 - **Ecole allemande** vers 1840, "Conversation sous la tonnelle avec le Vésuve au loin", toile d'origine, porte inscription au revers du châssis "E MONKS PAR LOIR - BAY OF NAPLES", H. 25 x 38 cm. * Expert : Cabinet Turquin. 2 000 / 3 000 €



194 - **Théodore JUNG** (1803-1865), "Le chemin" 1845, aquarelle sur papier, signée et datée en bas à droite, 10.7 x 19.7 cm. 200 / 300 €

195 - Armoire en bois laqué rouge ouvrant en façade à deux portes à décor doré de fleurs et de scènes animées de personnages, ornementation de laiton doré, dans le goût de la Chine, 20ème siècle, H. 182 cm x L. 127.5 cm x P. 55 cm (usures à la laque et petits sauts). 300 / 500 €





196 - **Jean MIOTTE** (1926-2016), technique mixte originale sur toile, signée en bas à droite, 130 x 97 cm.
12 000 /15 000 €

197 - **G. MADELAIN** (1867-1944), "Le pont", dessin au crayon et pastel, signé en bas à gauche, 31 x 37 cm.

200 / 400 €

198 - Dans le goût des éditions Hermann MILLER : Table droite, plateau en mélaminé, piètement en métal chromé réuni à une barre d'entretoise, circa 1960-70, H. 75.5 cm. L. 120 cm. Prof. 75.2 cm (usures au plateau, quelques sauts, piqûres et corrosion au métal). * Ce mobilier fut réalisé pour l'aménagement de la Maison des Arts et Métiers, à Paris.

150 / 200 €

199 - **Gudmundur ERRO** (1932), "Face Scape" 2020, technique mixte sur toile, signée et datée au dos, 50 x 75 cm. 4 800 / 5 200 €

200 - **Georges BELLEC** (1918-2012), "Nature morte au pichet d'étain, bouteille de vin et fruits", huile sur toile signée en bas à gauche, 46 x 55 cm (sans cadre).

300 / 300 €

201 - Porte cure-dents en bronze doré figurant un dindon, H 10,5 cm. 60 / 80 €

202 - **Gustave VANAISE** (1854-1902), "Portrait d'homme en buste", importante huile sur toile, signée en bas à droite, blason en haut à droite, bel encadrement architecturé en bois sculpté à motif d'un fronton interrompu de style néo-renaissance encadré en partie haute de deux putti en stuc doré, Dim. Toile : 146 x 92 cm. Dim. Totale : 230 x 156 cm (toile retendue, quelques usures à l'encadrement).

8 000 / 10 000 €



203 - **Ecole du nord** du 19ème siècle, "Le chariot de fleurs", huile sur toile non signée, dans le goût de la Hollande du 17ème siècle, 100.5 x 75.5 cm.

200 / 300 €



204 - **LOUIS VUITTON** : Malle de voyage en toile monogrammée, âme en bois, ferrure pour les fermetures logotée "LV", étiquette à l'intérieur, étiquette de voyage sur le côté droit, début du 20ème siècle, Dim. 38 x 60 x 39 cm (taches, traces, usures et traces d'étiquette sur le dessus). 1 700 / 1 900 €





205 - Studio **BAKST**, Projet de costume réalisé à l'atelier Bakst, "Danseuse, Ida Rubinstein, Ballet Cléopâtre" 1912, dessin, aquarelle et gouache sur papier, signé et daté en bas à gauche, 54 x 40 cm (petites déchirures et pliures en bordure). * Nous remercions M. Stéphane BARSACQ pour les informations communiquées à propos de cette oeuvre. 10 000 / 15 000 €



206 - Studio **BAKST**, Projet de costume réalisé à l'atelier Bakst "Ephèbe, Ballet Narcisse (1911)", dessin et aquarelle sur papier, signé en bas à gauche, 52.5 x 39 cm (pliures et auréoles en marge). * Nous remercions M. Stéphane BARSACQ pour les informations communiquées à propos de cette oeuvre. 8 000 / 10 000 €

207 - Ecole de la fin du 18ème siècle, "La bataille", huile sur toile non signée, 65 x 81 cm (accidents, déchirures).

200 / 300 €

208 - **Ziya AYDIN** (XXe), "Jaillissement", Paire de vitraux, verre polychrome et réseau en étain, montage en encadrement bois, travail décoratif moderne, H. Totale :

155.5 cm. Dim. Vitraux : 137 x 38 cm. 150 / 200 €

209 - **Ecole hollandaise** du 19ème siècle, "Jeux d'enfants", huile sur toile non signée, 80 x 118 cm (écaillures, craquelures, possibles restaurations). 200 / 300 €

210 - **Pierre Louis CADRE** (1884-1972), "L'arrivée de Madame de Sévigné à Lorient en 1689 lors de son passage à Port-Louis", travail préparatoire pour la décoration du Hall de la Chambre de Commerce de Lorient et du Morbihan, huile sur toile signée, datée 1930, porte au dos quelques inscriptions destinées aux architectes Louis-Marie Dutartre et Edouard Ramonatxo, son second, 102 x 123 cm.

1 500 / 2 000 €

211 - **Pierre CHENET** (XX-XXIe), "Tête d'Apollon", sculpture en bronze à patine brune, signée en creux, H. 48 cm. L. 35 cm. 600 / 800 €



211

212 - Ecole anglaise du début du 20ème siècle, "Chasse à courre", pastel sur papier, daté et signé en bas à droite, 48 x 38 cm. 150 / 200 €

213 - Ecole du 19ème siècle, "Portrait du navire Chance, sous les ordres du capitaine Mendez" 1861, aquarelle sur papier non signée, titrée et datée au centre, Dim. 43 x 60 cm (à vue) (rousseurs). 300 / 500 €

214 - Timbale évasée en argent, poinçon Minerve 1er titre, ornée d'une frise de godrons, H. 7.5 cm. Poids brut : 90 g environ. 150 / 200 €

215 - **Jules Louis RAME** (1855-1927), "Le passage du troupeau" 1913, huile sur toile signée et datée en bas à gauche, 46 x 61 cm. 1 000 / 1 500 €



215

216 - **HAVILAND - LIMOGES** : Partie de service de table modèle "Chantilly" en porcelaine émaillée polychrome comprenant 24 assiettes plates, 12 assiettes à entremets, 12 assiettes creuses, 12 assiettes à dessert, 1 saucière, 1 soupière, 2 ravers, 1 plat rond, 1 plat creux, 1 plateau de présentation à deux anses, 1 compotier et 2 plats ovales, marqué au revers (accidents sur la soupière, grande assiette plate ébréchée).

Crédits

200 / 300 €

217 - **Marcel Laurent EMMANUEL** (1892-1948), "Matinée d'été un dimanche" 1940, huile sur isorel signée en bas, 38 x 46 cm (deux trous de punaise en coin). 300 / 500 €



217

218 - Meuble à hauteur d'appui en bois peint à décor polychrome de fleurs, ouvrant en façade à quatre vantaux, dans le goût de la Chine, 20ème siècle, H. 106.6 cm x 126 cm x 40.5 cm (usures, traces, éclats au bois). 150 / 200 €

219 - Porte cure-dents en métal argenté représentant un renard habillé sous une ombrelle, H 14 cm (usures à la patine, manque une vis). 60 / 80 €

220 - **Ecole française** du 19ème siècle, "Scène d'intérieur", huile sur toile signée en bas à droite "G. Fradet", 55 x 46 cm (quelques craquelures, une restauration). 250 / 300 €

221 - Commode Louis XVI, en bois et placage d'acajou, ouvrant en façade à trois tiroirs, montants cannelés et fuselés, piètement gainé, coiffée d'un de marbre blanc, fin du 18ème siècle - début du 19ème siècle, H. 92 cm, L. 128,5 cm, Larg. 62 cm (avec sa clé, restaurations au marbre, petites usures légères). 500 / 700 €

222 - **Germain BONNETON** (1874-1915), "Intérieur normand, femme au rouet", huile sur panneau signée en bas à gauche. 24 x 24 cm. 250 / 300 €

223 - Bureau plat, bois laqué, en trois éléments, ouvrant à quatre tiroirs en ceinture, deux tiroirs et deux casiers sur les montants et deux vantaux sur l'intérieur du piètement, dans le goût de la Chine, 20ème siècle, H. 84.5 cm x L. 145.5 cm x 74.5 cm (fente à un tiroir, usures et taches, traces et petits éclats). 200 / 300 €

224 - **Ecole italienne** du 19ème siècle, "Madone de tendresse", huile sur toile non signée, copie d'après l'oeuvre de Giovanni Batista SALVI (1609 - 1685), 46 x 38 cm (réentoilée, craquelures, traces). 400 / 600 €



225 - Max SILBERT (1871-?), "Cour de ferme", huile sur toile, signée en bas à droite, 74 x 92 cm (quelques trous en bordure de toile, accidents au cadre). 400 / 600 €



226 - **Anonyme** (XXe), "Le petit ramoneur", terre-cuite, traces de polychromie, 19ème siècle, H.80 cm (restaurations au chapeau et à la tête). 300 / 500 €

227 - **Michel TRAPEZAROFF** (1947), "Vieilles fermes dans le Limousin", huile sur toile signée en bas à droite, titrée et contresignée au dos, 33 x 46 cm. 200 / 300 €



La Maison de Ventes Jack-Philippe Ruellan est un opérateur de ventes volontaires régi par la loi n° 2000-642 du 10 juillet 2000, modifiée par la loi n° 2011-850 du 20 juillet 2011. Elle agit comme mandataire du vendeur qui contracte avec l'acquéreur, et les ventes qu'elle organise sont soumises aux présentes conditions :

- LES BIENS MIS EN VENTE -

Les potentiels acquéreurs sont invités à examiner les biens lors des expositions qui se tiennent avant chaque vente. Des rapports d'état peuvent être communiqués à titre indicatif et gracieux sur demande, en fonction des connaissances artistiques et scientifiques à la date de la vente, toute erreur ou omission ne pouvant entraîner la responsabilité de la Maison de Ventes. Les mentions figurant au catalogue sont établies par la Maison de Ventes et l'expert qui l'assiste le cas échéant, sous réserve des notifications et des rectifications annoncées au moment de la présentation du lot et portées au procès-verbal de la vente. Les dimensions, les poids et les estimations ne sont données qu'à titre indicatif.

L'absence de mention d'état n'implique nullement que le lot soit en parfait état de conservation ou exempt de restauration(s), usure(s), craquelure(s), rentoilage ou autre imperfection. Aucune réclamation ne sera prise en compte quant à l'état sous la dorure, la peinture ou les laques et l'encadrement, réserve étant également faite pour les clefs, serrures, bronzes, ferrures qui auraient été remplacées à une époque indéterminée.

La vente portant sur des biens d'occasion, ces derniers sont vendus dans l'état où ils se trouvent au moment de la vente. Aucune réclamation ne sera admise une fois l'adjudication prononcée, l'exposition préalable ayant permis l'examen de l'objet.

Conformément au décret N° 81 255 du 3 mars 1981 :

Attribué à : garantit que l'oeuvre a été exécuté pendant la période de production de l'artiste mentionné et que des présomptions sérieuses désignent celui-ci comme l'auteur vraisemblable.

Atelier de : garantit que l'oeuvre a été exécutée dans l'atelier du maître cité ou sous sa direction.

Ecole de : entraîne la garantie que l'auteur de l'oeuvre a été l'élève du maître cité, a notoirement subi son influence du vivant de l'artiste ou dans un délai inférieur à cinquante ans après sa mort. Lorsqu'il se réfère à un lieu "école de" garantit que l'oeuvre a été exécutée pendant la durée d'existence du mouvement artistique désigné.

Dans le goût de, Manière de, D'après, Style, ne garantissent pas d'identité d'artiste, de date ou d'école.

- LES ENCHERES -

Les enchérisseurs sont invités à se faire connaître auprès de la Maison de Ventes Jack-Philippe Ruellan avant la vente afin d'enregistrer leur données personnelles. Les lots adjugés seront facturés au nom et à l'adresse communiqués lors de l'enregistrement. Le mode usuel pour enchérir consiste à être présent dans la salle. Tout enchérisseur souhaitant donner un ordre d'achat ferme ou enchérir par téléphone peut remplir le formulaire prévu à cet effet, et le faire parvenir au plus tard la veille de la vente, accompagné d'un relevé d'identité bancaire et d'une copie de pièce d'identité.

Cependant, la Maison de Ventes Jack-Philippe Ruellan qui assure gracieusement ces services, ne pourra être tenue pour responsable d'un problème de liaison téléphonique ainsi que d'une erreur ou d'une omission dans l'exécution des ordres reçus.

Dans l'hypothèse de deux ordres d'achat identiques, la préférence ira à l'ordre le plus ancien. En cas d'enchère dans la salle pour un montant équivalent à un ordre d'achat, la préférence ira à l'enchérisseur présent. Le plus offrant des enchérisseurs sera l'adjudicataire.

Dès l'adjudication prononcée, les objets adjugés sont placés sous l'entière responsabilité de l'acquéreur. Il lui appartiendra de faire assurer les lots dès l'adjudication.

La vente est faite au comptant et conduite en euros. Le paiement doit être effectué immédiatement après la vente. Les acquéreurs paieront en sus de l'adjudication les frais de ventes à hauteur de 20% HT (23% HT pour les acheteurs par le biais du live).

- LES VENTES EN LIVE -

Il est possible d'enchérir en live durant nos ventes, sur le site suivant : live-interencheres.com

Les acquéreurs par le biais du live paieront en sus de l'adjudication et des frais de ventes normaux, des frais accessoires de 3% HT que nous rétrocédons à notre prestataire.

La Maison de Ventes Jack-Philippe Ruellan ne pourra être tenue responsable d'un problème technique lié à internet ni d'une erreur ou d'une omission dans l'exécution des ordres reçus.

- LE PAIEMENT -

L'adjudicataire pourra s'acquitter du paiement par les moyens suivants :

- Virement bancaire

- Carte bancaire

- Espèces (Jusqu'à 1 000 € pour les particuliers et professionnels fiscalement domiciliés en France et pour les professionnels fiscalement domiciliés à l'étranger ; jusqu'à 15 000 € pour les particuliers fiscalement domiciliés à l'étranger et sur présentation de leurs papiers d'identité)

- LE DEFAUT DE PAIEMENT -

Conformément à l'article 14 de la loi n°2000-642 du juillet 2000, à défaut de paiement par l'adjudicataire, après mise en demeure restée infructueuse, le bien est remis en vente à la demande du vendeur sur folle enchère de l'adjudicataire défaillant ; si le vendeur ne formule pas cette demande dans un délai d'un mois à compter de l'adjudication, la vente est résolue de plein droit, sans préjudice de dommages et intérêts dus par l'adjudicataire défaillant.

- LE RETRAIT DES ACHATS -

Les acheteurs sont responsables de leurs achats à compter de l'adjudication. Le magasinage, le décadage ou le démontage éventuellement demandé par l'acquéreur n'engagera pas la responsabilité de la Maison de Ventes Jack-Philippe Ruellan à quelque titre que ce soit.

Aucun lot ne sera délivré à l'acquéreur avant acquittement de l'intégralité des sommes dues. En cas de paiement par chèque ou par virement, la délivrance des objets pourra être différée jusqu'à l'encaissement.

Un retrait dans les plus brefs délais est souhaitable, le stockage à titre gracieux prenant fin après 2 mois à compter de la vente pour être facturé 5 € par jour.

Pour toute expédition, veuillez contacter :

Mail Boxes Etc : 02 97 46 05 22

La Maison de Ventes Jack-Philippe Ruellan n'organise pas les emballages et expéditions. Tout problème rencontré avec l'expédition n'engagera nullement notre responsabilité à quelque titre que ce soit.

- COMPETENCE LEGISLATIVE ET JURIDICTIONNELLE -

Les présentes conditions de vente, la vente et tout ce qui s'y rapporte, sont régies par le droit français. Les vendeurs, les acheteurs, ainsi que les mandataires de ceux-ci, acceptent que toute action judiciaire relève de la compétence exclusive des tribunaux du ressort de Vannes (France).

La Maison de Vente Jack-Philippe Ruellan se réserve le droit d'exclure de ses ventes futures tout adjudicataire qui n'aurait pas respecté les présentes conditions.

Jack-Philippe Ruellan - Hélène Heurtault · Delphine Kahl · Commissaires-priseurs - Agrément 2002-221
8 rue du Dr. J. Audic · BP 37 · 56 000 Vannes · 23 place Dauphine · 75001 Paris
+33 (0)2 97 47 26 32 · + 33 (0) 1 42 24 56 34
info@ruellanauction.com · www.svvruellan.com